

BOCCHETTE DI MANDATA

in ABS anticondensa bianco - a doppio filare di alette orientabili (frontali Verticali)
fissaggio con clips - **le misure si riferiscono alle dimensioni del foro** (misure esterne = +33mm)

COD	MOD	DESCRIZIONE
C06665	EB/01	dim. 200X100mm
C06667	EB/01	dim. 300X100mm
C06671	EB/01	dim. 300X150mm
C06666	EB/01	dim. 400X100mm
C06672	EB/01	dim. 400X200mm
A.R.	EB/01	dim. 500X100mm

**DIFFUSORI A SOFFITTO**

in PVC anticondensa bianco - multidirezionali, quadrati, a 4 vie
fissaggio con viti - le misure si riferiscono alle **dimensioni del collo del diffusore**

COD	MOD	DESCRIZIONE
C06688	D/10	dim. 225X225mm
C06689	D/10	dim. 300X300mm
A.R.	D/10	dim. 450X450mm (per montaggio su pannelli 600x600mm)

**GRIGLIE DI RIPRESA**

in PVC anticondensa bianco - ad alette fisse orizzontali
le misure si riferiscono alle **dimensioni del foro** (misure esterne = +35mm)

COD	MOD	DESCRIZIONE
C06705	G/01+M/01	dim. 200x100mm - fissaggio con magneti
C06700	G/01+M/01	dim. 300x150mm - fissaggio con magneti
C06702	G/01+M/01	dim. 400x200mm - fissaggio con magneti
C98555	G/01	dim. 800X300mm - fissaggio con viti (per plenum canalizzabili)
C06701	G/03	dim. 595X595mm a soffitto - fissaggio con viti (per montaggio su pannelli 600x600mm)

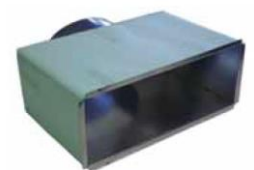


A richiesta: versioni in PVC color legno - accessori quali controtelaio, rete antivolatile, filtro con telaio

PLENUM IN LAMIERA ZINCATA per bocchette di mandata e griglie di ripresa

isolati - con attacco per canali circolari - le misure si riferiscono alle **dimensioni del foro**

COD	MOD	DESCRIZIONE
C98744	P/01-P	dim. 200x100mm - attacco poster. diam. 95mm
C06677	P/01-P	dim. 300x100mm - attacco poster. diam. 145mm
C06686	P/01-P	dim. 300x150mm - attacco poster. diam. 145mm
C06685	P/01-P	dim. 400x100mm - attacco poster. diam. 145mm
C06687	P/01-P	dim. 400x200mm - attacco poster. diam. 195mm
A.R.	P/01-P	dim. 500x100mm - attacco poster. diam. 195mm
A.R.	P/01-P	dim. 595x595mm - attacco poster. diam. 345mm (pannelli 600x600)

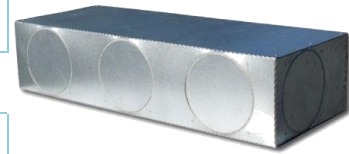


PLENUM IN LAMIERA ZINCATA per diffusori da soffittoisolati - con attacco per canali circolari - le misure si riferiscono alle **dimensioni del foro**

COD	MOD	DESCRIZIONE
C06693	P/02-L	dim. 225x225mm - attacco laterale diam.145mm
C06698	P/02-L	dim. 300x300mm - attacco laterale diam.195mm
C06697	P/02-L	dim. 450x450mm - attacco laterale diam.245mm (pannelli 600x600)

PLENUM IN LAMIERA ZINCATA pre-tranciato per canalizzatiplenum in lamiera elettrozincata con fori pretranciati per inserimento raccordi di attacco a canali circolari –**dedicati alle unità interne canalizzabili Daikin indicate**

COD	MOD	DESCRIZIONE
C99284	4 FORI	per Daikin FBQ 35/50 - 4 prefori diam. 200mm per raccordo B2
A.R.	7 FORI	per Daikin FBQ 100/125 - 7 prefori diam. 200mm per raccordo B2
A.R.	5 FORI	per Daikin FDXS25/35 - 5 prefori diam. 150mm per raccordo A1

**PLENUM IN PAL pre-tranciato per canalizzati**plenum in PAL con fori pretranciati per inserimento raccordi di attacco a canali circolari – **costruiti a misura**

COD	MOD	DESCRIZIONE
C99772	MOD. 1	H max 300mm x L max 1000mm x P 280mm
A.R.	MOD. 2	H max 400mm x L max 1200mm x P 280mm
A.R.	MOD. 3	H max 400mm x L max 1500mm x P 280mm

Novità

**RACCORDI PER CANALI CIRCOLARI**

COD	MOD	DESCRIZIONE
A.R.	A1	raccordo PP anticondensa con flangia 4 fori diam. 100/125/150mm
A.R.	B2	raccordo PP anticondensa con flangia 4 fori diam. 150/200mm

**SERRANDE DI TARATURA**per bocchette e diffusori - a movimentazione manuale - le misure si riferiscono alle **dimensioni del foro**

COD	MOD	DESCRIZIONE
C06691	S/02	dim. 225x225mm - per diffusori a soffitto
C06692	S/02	dim. 300x300mm - per diffusori a soffitto
C06679	S/01	dim. 200x100mm - per bocchette di mandata
C06673	S/01	dim. 300x100mm - per bocchette di mandata
C06674	S/01	dim. 300x150mm - per bocchette di mandata
C06680	S/01	dim. 400x100mm - per bocchette di mandata
C06676	S/01	dim. 400x200mm - per bocchette di mandata
A.R.	S/01	dim. 500x100mm - per bocchette di mandata



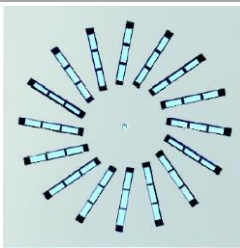



VALVOLE DI VENTILAZIONE

in ACCIAIO o ABS bianco - per aspirazione da piccoli locali - raccordo a canali circolari

COD	MOD	DESCRIZIONE
C54471	V/02	diam. 100mm
C54472	V/02	diam. 125mm
C54473	V/02	diam. 150mm

**DIFFUSORI E GRIGLIE disponibili a richiesta**

CIRCOLARI A CONI REGOLABILI	LINEARI AD UGELLI	DA SOFFITTO AD UGELLI ALTA INDUZIONE	GRIGLIE DI TRANSITO DA PORTA
			

CONDOTTO FLESSIBILE IN ALLUMINIO NON ISOLATO

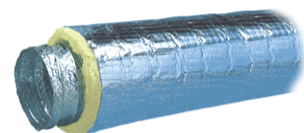
per ventilazione - classe 1 - confezioni da 10mt

COD	MOD	DESCRIZIONE
C84015	L/05-100	diam. 102mm
C84016	L/05-120	diam. 127mm
C84017	L/05-150	diam. 152mm
C84019	L/05-200	diam. 204mm
A.R.	L/05-250	diam. 254mm

**CONDOTTO FLESSIBILE IN ALLUMINIO ISOLATO**

per condizionamento - classe 1 - confezioni da 10mt

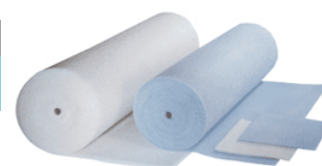
COD	MOD	DESCRIZIONE
C84025	L/06-100	diam. 102mm
C84026	L/06-120	diam. 127mm
C84027	L/06-150	diam. 152mm
C84029	L/06-200	diam. 204mm
C84030	L/06-250	diam. 254mm
C84031	L/06-300	diam. 305mm



MATERASSINO E CELLE FILTRANTI

in materiale sintetico - classe filtrazione G3 - grammatura 180gr/mq - spessore 20mm

COD	MOD	DESCRIZIONE
C89687	FL/250 30mq	rotolo 1,50x20,00mt - spessore 25mm
C89688	FL/250 4mq	rotolo 0,20x20,00mt (sostituzione su ventilconvettori) - spessore 25mm
C00065	FSP350	cella filtrante sintetica pieghettata 350x350x48mm
C89685	FSP400	cella filtrante sintetica pieghettata 400x400x48mm
C98111	FSP500	cella filtrante sintetica pieghettata 500x500x48mm
C00067	FSP287x592	cella filtrante sintetica pieghettata 287x592x48mm
C99385	FSP592x400	cella filtrante sintetica pieghettata 592x400x48mm
C00066	FSP592x500	cella filtrante sintetica pieghettata 592x500x48mm
C99386	FSP592	cella filtrante sintetica pieghettata 592x592x48mm

**FILTRI disponibili a richiesta**

CELLE FILTRANTI METALLICHE	FILTRI A TASCHE RIGIDE	FILTRI A TASCHE FLOSCE	FILTRI DI RICAMBIO PER VENTILCONVETTORI
