

Pompe di circolazione a velocità costante

Pompe singole per riscaldamento



DISPONIBILI SOLO I MODELLI EVIDENZIATI IN GIALLO O AZZURRO

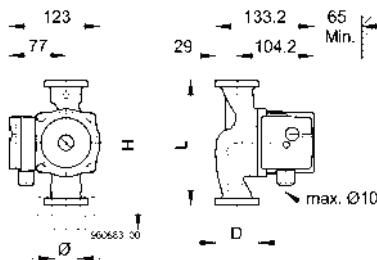
Dati tecnici / Curve caratteristiche

MX 10, -1, -2, -3, -4

Interasse	130/170/180 mm
Pressione max. d'esercizio	10 bar
Temperatura fluido vettore	-20°C a +110°C
Pressione esercizio necessaria a	500 m s.l.m.
con acqua a 75°C	0.1 bar
con acqua a 90°C	+0.35 bar
con acqua a 110°C	+1.1 bar
Per ogni ±100 m di altitudine	±0.01 bar
Peso	2.8 kg

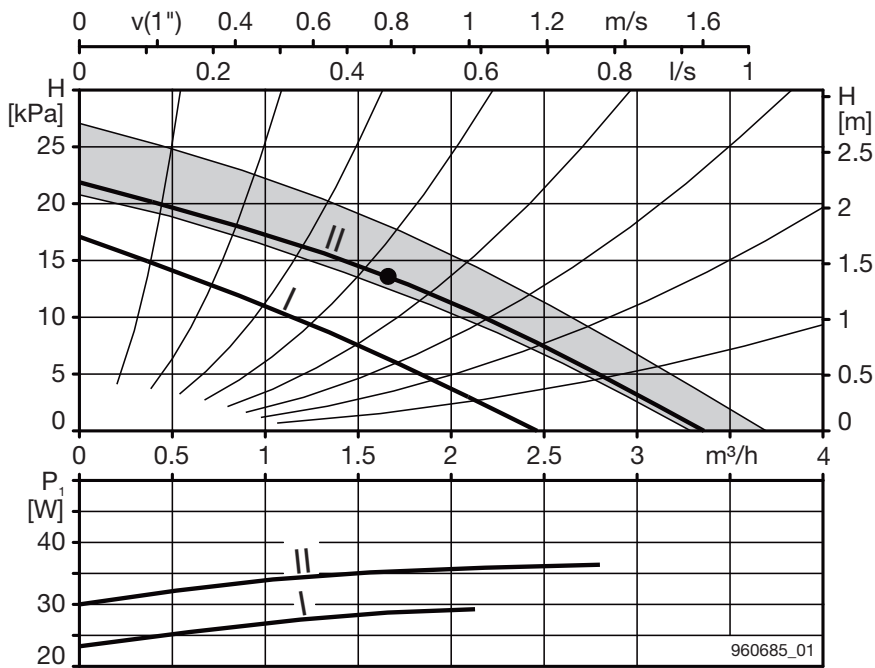
Tensione	1×230 V, 50 Hz
Numero giri	II 2300 1/min I 1900 1/min
Corrente assorbita	II 0.16 A I 0.13 A
Potenza	II 30...37 W I 23...29 W
Condensatore incorporato	1.5 µF, 400 V

Il motore è resistente al cortocircuito e non richiede il salvamotore



MX 10	MX 10-1	MX 10-2
Ø = 1/2", 1/4", 1", 3/4"	Ø = 1", 3/4"	Ø = 1/2", 1/4", 1", 3/4"
D = 2"	D = 1 1/2"	D = 2"
L = 170 mm	L = 180 mm	L = 180 mm
H = 235 mm	H = 235 mm	H = 245 mm

MX 10-3	MX 10-4
Ø = 1", 3/4"	Ø = 1/2"
D = 1 1/2"	D = 1"
L = 130 mm	L = 130 mm
H = 185 mm	H = 178 mm



960685_01

Pompe di circolazione a velocità costante

Pompe singole per riscaldamento



Dati tecnici / Curve caratteristiche

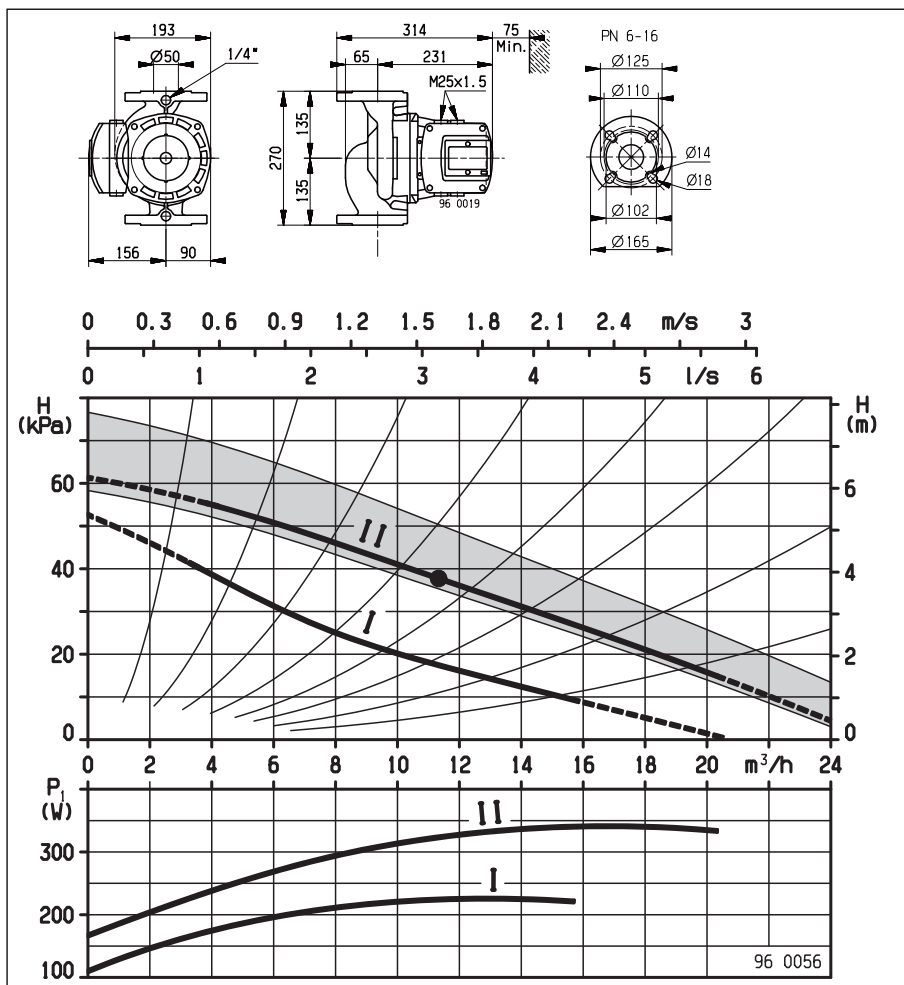
LX 504

Interasse	270 mm
Pressione max. d'esercizio	6-16 bar
Temperatura fluido vettore	-20°C a +140°C
Pressione esercizio necessaria a	500 m s.l.m.
con acqua a 75°C	0.2 bar
con acqua a 90°C	+0.35 bar
con acqua a 110°C	+1.1 bar
con acqua a 140°C	+3.3 bar
Per ogni ±100 m di altitudine	± 0.01 bar
Peso	19.5 kg

Numero di giri	II	1350 /min
	I	1000 /min
Potenza	II	160...350 W
	I	110...230 W

	Stadio	Corrente	Osservazioni
Spina tipo A: 3×400 V, 50 Hz	II	0.7 A	Utilizzabile la velocità I + II
	I	0.4 A	
Spina tipo B: 1×230 V, 50 Hz	II	1.9 A	Cond. esercizio 15 µF, 280 V Utilizzare solo la velocità II
	I	1.5 A	

Protezione motore necessaria



AX 12, -1, -2, -3, -4

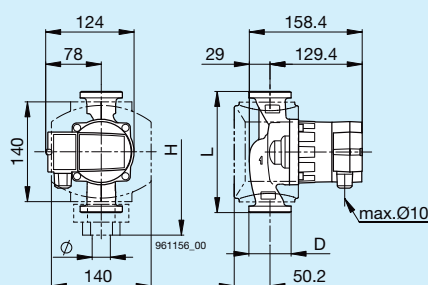
Interasse	130/170/180 mm	
Pressione d'esercizio max.	10 bar	
Temperatura del fluido	+15°C a +110°C	
Battente minimo necessario a	500 m s.l.m.	
con acqua 75°C	0,05 bar	
con acqua 90°C	0,30 bar	
con acqua 110°C	1,10 bar	
Ogni ±100 m di altitudine	±0,01 bar	
Peso	2,3 kg	
Tensione di alimentazione	1×230 V, 50 Hz	
Corrente	Regolazione	0,05...0,19 A
	min	0,05 A
Potenza	Regolazione	5...22 W
	min	5 W

Per evitare la formazione di condensa la temperatura del fluido deve sempre essere superiore alla temperatura ambiente.

Temp. ambiente °C	Temperatura del fluido	
	min. °C	max. °C
15	15	110
30	30	110
35	35	90
40	40	70

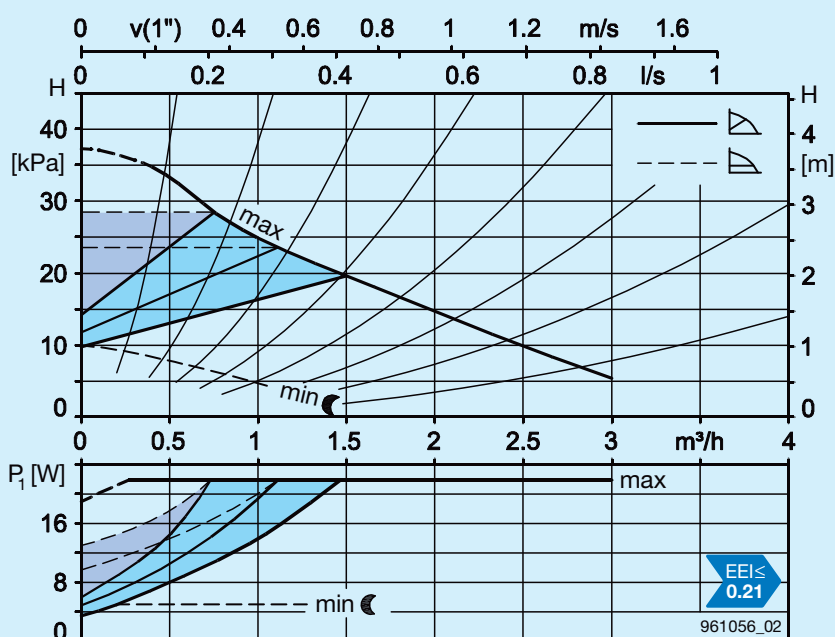
La pompa è munita della protezione elettronica del motore, perciò non richiede un salvamotore esterno.

Le pompe AX 12, -1, -2 sono dotate di serie del guscio termoisolante.



AX 12	AX 12-1
Ø = 1 1/2", 1 1/4", 1 3/4"	Ø = 1 3/4"
D = 2"	D = 1 1/2"
L = 170 mm	L = 180 mm
H = 235 mm	H = 235 mm

AX 12-2	AX 12-3	AX 12-4
Ø = 1 1/2", 1 1/4", 1 3/4"	Ø = 1 3/4"	Ø = 1 1/2"
D = 2"	D = 1 1/2"	D = 1"
L = 180 mm	L = 130 mm	L = 130 mm
H = 245 mm	H = 185 mm	H = 178 mm



AX 13, -1, -2, -3, -4

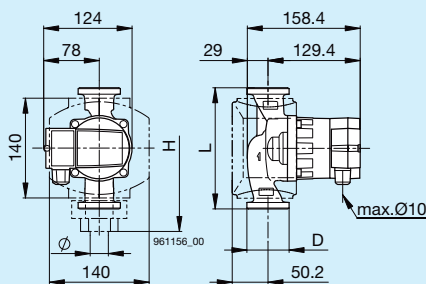
Interasse	130/170/180 mm
Pressione d'esercizio max.	10 bar
Temperatura del fluido	+15°C a +110°C
Pressione esercizio necessaria a 500 m s.l.m.	0,05 bar
con acqua 75°C	0,30 bar
con acqua 90°C	1,10 bar
Ogni ±100 m di altitudine	±0,01 bar
Peso	2,3 kg
Tensione di alimentazione	1×230 V, 50 Hz
Corrente	Regolazione 0,05...0,38 A
	min 0,05 A
Potenza	Regolazione 5...45 W
	min 5 W

Per evitare la formazione di condensa la temperatura del fluido deve sempre essere superiore alla temperatura ambiente.

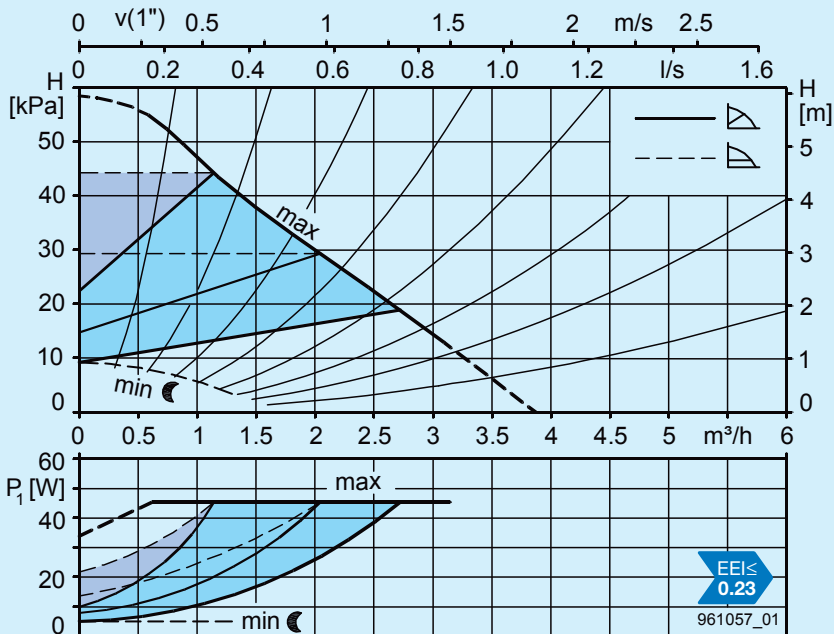
Temp. ambiente	Temperatura del fluido	
	min. °C	max. °C
15	15	110
30	30	110
35	35	90
40	40	70

La pompa è munita della protezione elettronica del motore, perciò non richiede un salvamotore esterno.

Le pompe AX 13, -1, -2 sono dotate di serie del guscio termoisolante.



AX 13	AX 13-1	AX 13-2	AX 13-3	AX 13-4
Ø = 1 1/2", 1 1/4", 1", 3/4"	Ø = 1", 3/4"	Ø = 1 1/2", 1 1/4", 1", 3/4"	Ø = 1", 3/4"	Ø = 1/2"
D = 2"	D = 1 1/2"	D = 2"	D = 1 1/2"	D = 1"
L = 170 mm	L = 180 mm	L = 180 mm	L = 130 mm	L = 130 mm
H = 235 mm	H = 235 mm	H = 245 mm	H = 185 mm	H = 178 mm



Riscaldamento

A 15, -1, -2

Interasse	170/180 mm	
Pressione d'esercizio max.	10 bar	
Temperatura del fluido	+15°C a +110°C ²⁾	
Temperatura ambiente	max. 40°C	
Battente minimo necessario a con acqua 75°C	500 m s.l.m.	0,10 bar
con acqua 95°C		+0,55 bar
Ogni ±100 m di altitudine		±0,01 bar
Peso	3,8 kg	
Tensione di alimentazione	1×230 V, 50 Hz	
Corrente	Regolazione	0,1...0,8 A
	min	0,14 A
Potenza	Regolazione	8...107 W
	min	8...19 W

Per evitare la formazione di condensa la temperatura del fluido deve sempre essere superiore alla temperatura ambiente.

Temp. ambiente °C	Temperatura del fluido	
	min. °C	max. °C
15	15	95/110 ²⁾
30	30	95/110 ²⁾
35	35	90
40	40	70

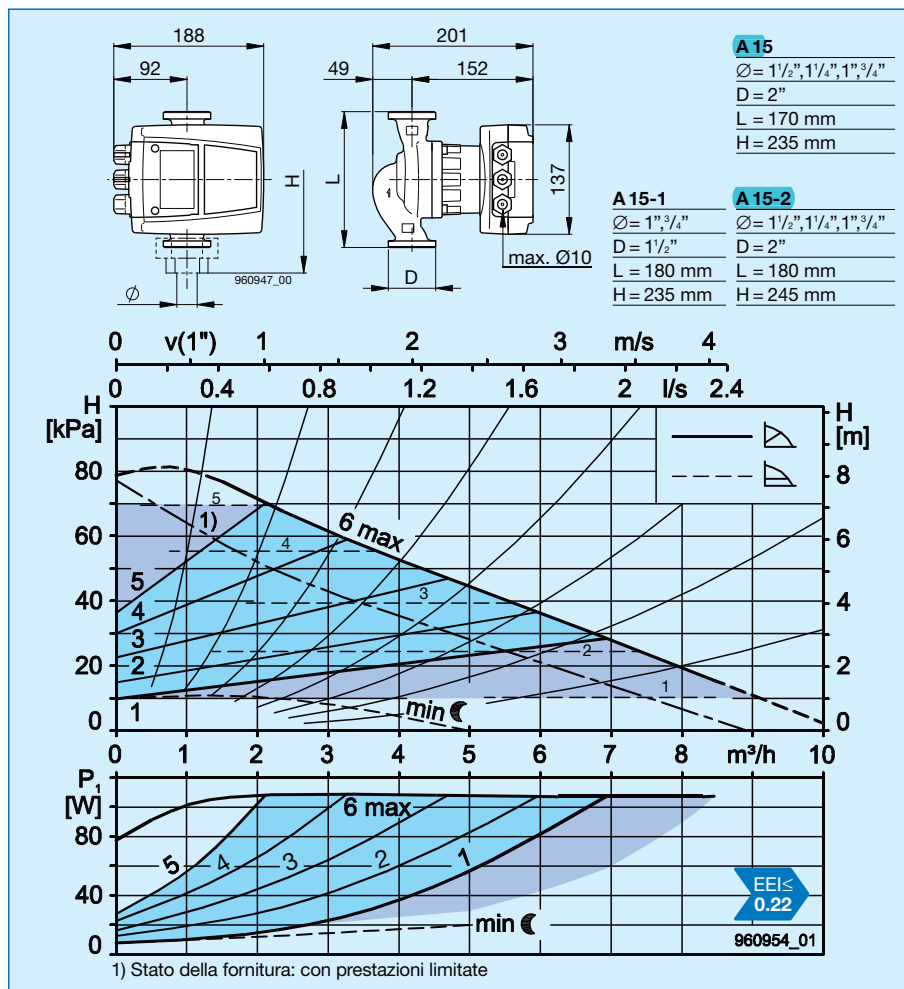
²⁾ brevemente (ca. 30 min.)

La pompa è munita della protezione elettronica del motore, perciò non richiede una salvamotore esterno. La pompa dispone di un contatto per la segnalazione di guasto oppure funzionamento (commutabile).

Optional:

- Guscio termoisolante
- Modulo di segnalazione BIM A
- Modulo di comando BIM B

Per ulteriori informazioni consultare la pagina 74



AXW 13, AXW 13-1

Interasse	150/180 mm
Pressione di esercizio max.	10 bar
Temperatura fluido	+15°C a +85°C
Durezza dell'acqua consentita	65°C (max. 35°FH = 20°dH) 85°C (max. 25°FH = 14°dH)
Pressione esercizio necessaria a con acqua 75°C	500 m s.l.m. 0,05 bar
con acqua 85°C	0,30 bar
Per ogni ±100 m di altitudine	±0,01 bar
Peso	2,3 kg

Tensione di alimentazione	1×230 V, 50 Hz
Corrente	Regolazione 0,05...0,38 A min 0,05 A
Potenza	Regolazione 5...45 W min 5 W

Per evitare la formazione di condensa la temperatura del fluido deve sempre essere superiore alla temperatura ambiente.

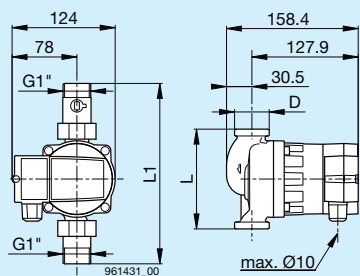
Temp. ambiente °C	Temperatura fluido	
	min. °C	max. °C
15	15	85
30	30	85
35	35	85
40	40	70

La pompa dispone di un salvamotore elettrico interno e non richiede alcun salvamotore esterno.

Corpo pompa: in bronzo

AXW 13: incl. Kit d'intercettazione

AXW 13-1: Kit d'intercettazione non disponibile



AXW 13

D = 1½"

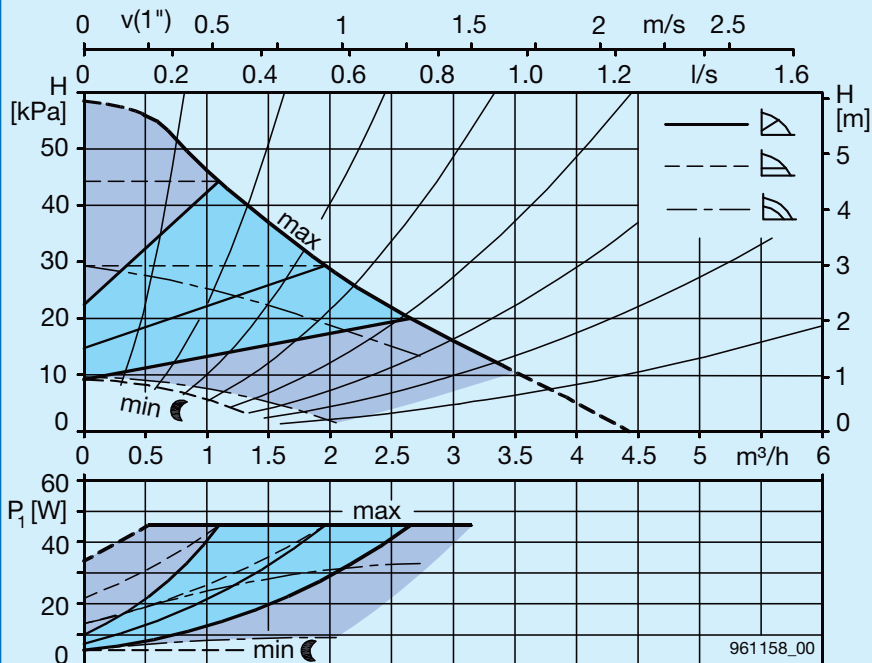
L = 150 mm

L1 = 247 mm

AXW 13-1

D = 1½"

L = 180 mm



AW 15-2

Interasse	180 mm
Pressione di esercizio max.	10 bar
Temperatura fluido	+15°C a +85°C
Durezza dell'acqua consentita	65°C (max. 35°FH = 20°dH) 85°C (max. 25°FH = 14°dH)
Pressione esercizio necessaria a con acqua 75°C	500 m s.l.m. 0,10 bar
con acqua 85°C	0,55 bar
Per ogni ±100 m di altitudine	±0,01 bar
Peso	4,2 kg

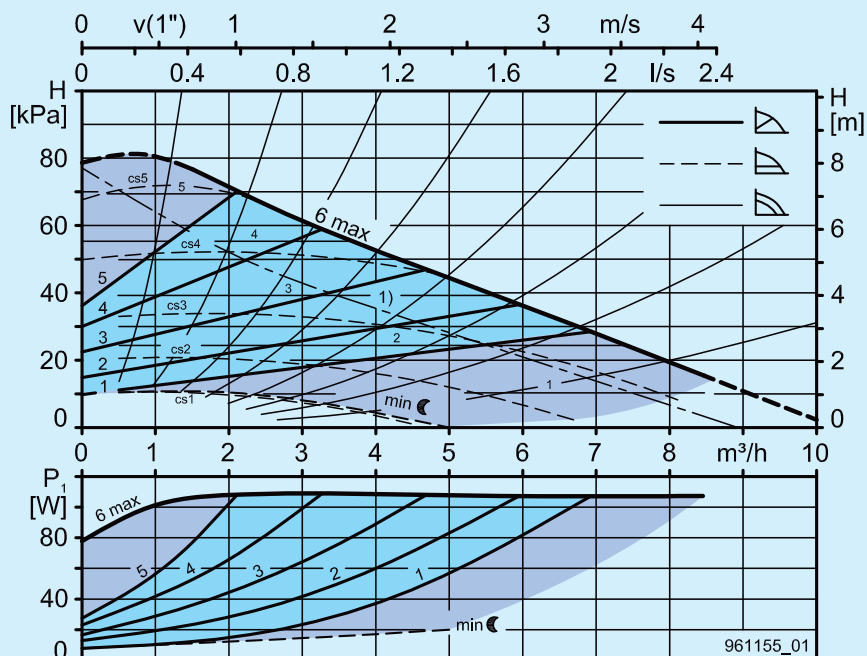
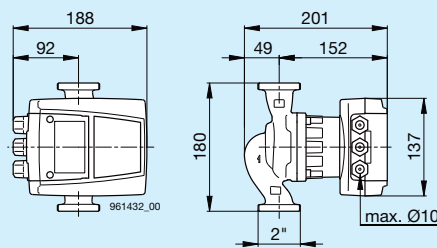
Tensione di alimentazione	1×230 V, 50 Hz	
Corrente	Regolazione	0,1...0,8 A
	min	0,14 A
Potenza	Regolazione	8...107 W
	min	8...19 W

Per evitare la formazione di condensa la temperatura del fluido deve sempre essere superiore alla temperatura ambiente.

Temp. ambiente °C	Temperatura del fluido	
	min. °C	max. °C
15	15	85
30	30	85
35	35	85
40	40	70

La pompa dispone di un salvamotore elettrico interno e non richiede alcun salvamotore esterno.
La pompa dispone di un contatto segnalazione guasto o funzionamento (commutabile).

Corpo pompa: in bronzo



1) Stato della fornitura: con prestazioni limitate